

futurehome

SMARTHUB II



startguide

Kom i gang med
tre enkle steg

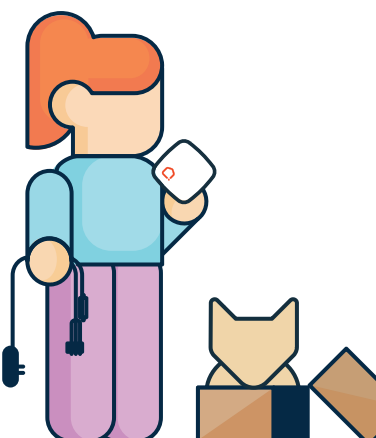
01

Koble Smarthub II
til strøm og nettverk



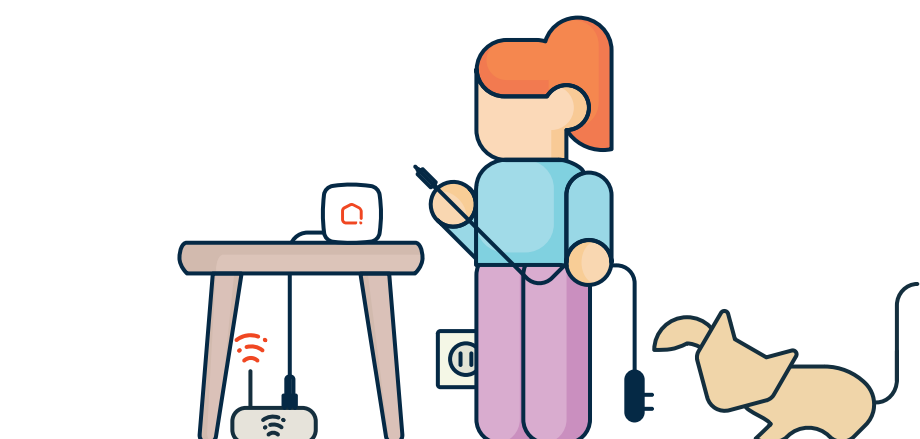
02

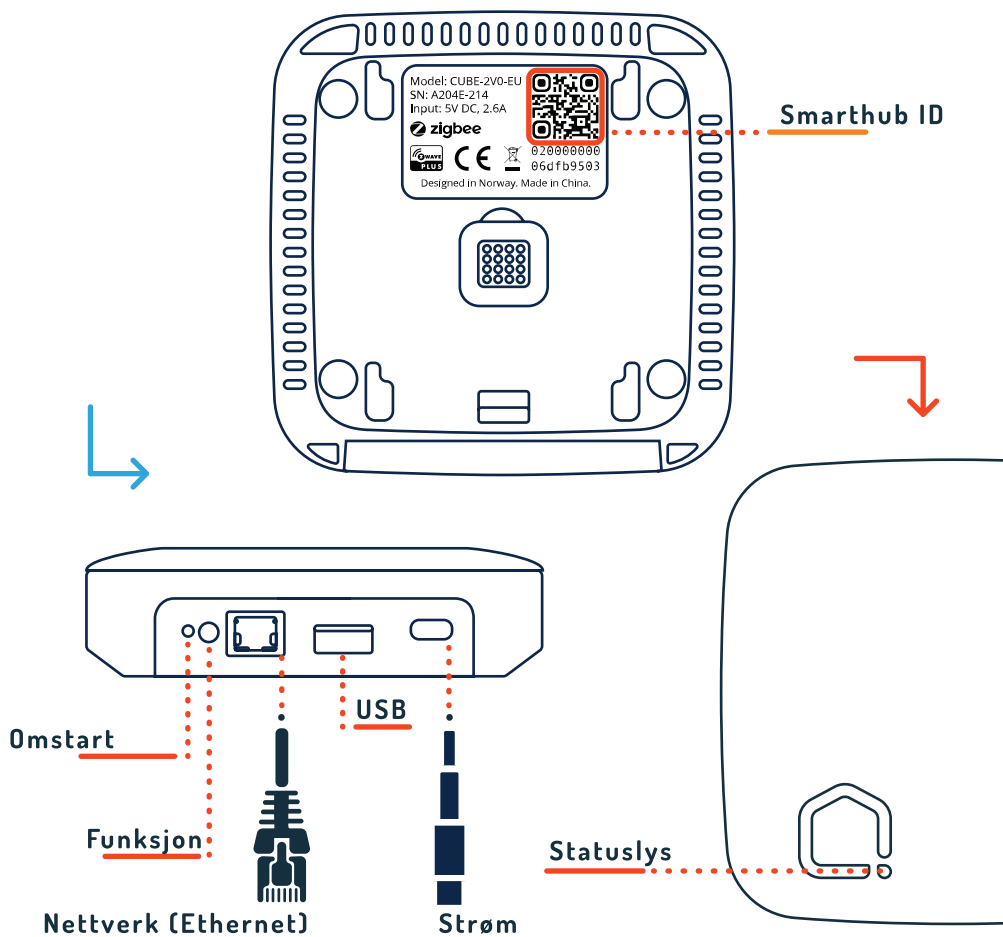
Last ned appen og vent
et par minutter slik at
Smarthub II får startet.
Velg så: 'legg til Smarthub'



03

Begynn å legge til smarte
produkter. For hjelp, se
support.futurehome.io

www.start.futurehome.io



Viktige sikkerhetsinstruksjoner

- Installer ikke Smarthub II i nærheten av, eller inni skap av metall eller kilder med elektromagnetisk interferens.
- Installer ikke Smarthub II i nærheten av varmekilder som ovner og radiatorer, eller andre potensielle kilder til interferens som f.eks lydforsterkere.
- Koble kun godkjente **futurehome**-produkter til Smarthub II.
- Smarthub II er kun ment til innendørs bruk.
- Advarsel: Fare for eksplosjon om interne batterier byttes feil.
- Kast produktet forsvarlig ved å følge lokale retningslinjer for resirkulasjon av elektronisk avfall.



Fare for elektrisk støt!

- Endringer eller modifiseringer på dette produktet kan føre til funksjonsfeil og må ikke forekomme!
- Benytt kun den inkluderte strømforsyningen!
- Dette produktet må ikke eksponeres for vann eller andre væsker.
- Rengjør kun med tørr klut.
- Vedlikehold skal kun utføres av kvalifiserte personer.

Koble fra strøm og nettverkskabel hvis:

- Strømforsyning eller strømkabel blir skadet.
- Du ønsker å rengjøre Smarthub II.
- Smarthub II utsettes for vann eller fukt av noe slag.



Resirkulering

Dette produktet består av materialer som kan resirkuleres. Vennligst lever produktet på et godkjent mottak for elektronisk avfall.



Sertifiseringer

futurehome Smarthub II CUBE-2V0-EU er i samsvar med følgende europeiske direktiv:

EN 300 328
EN 301 489-1 V2.1.1-2017
EN 301 489-17 V3.2.1-2017
EN 301 489-52 V1.1.0-2016
EN 62311
EN 62368-1