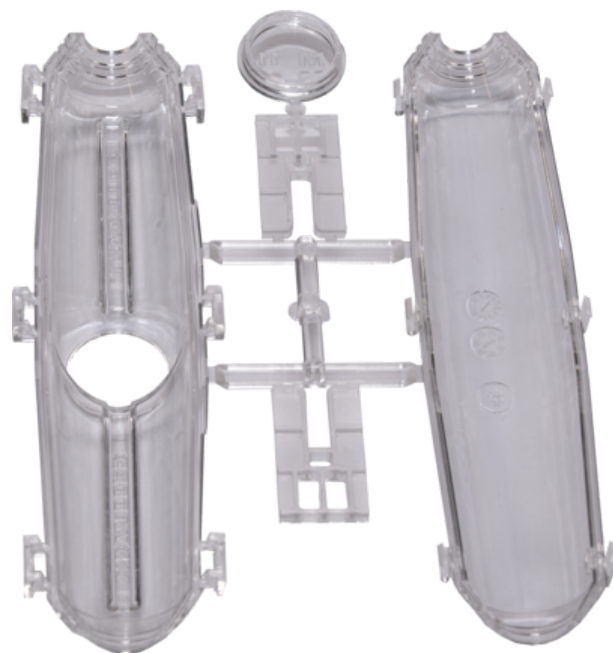


Produktnavn	Støpeskjøt 1kV 4x16-25mm ² 2-komponent halogenfri
El nummer	1166541
Produkttype	M12
GTIN	7070701007618
ETIM-klasse	EC001169



PRODUKTBESKRIVELSE

Melbye tilbyr støpeskjøter med 2-komponent halogenfri polyuretan støpemasse type EG og støpemasser som leveres i en 2-kammer laminatforpakning der kamrene er fylt med henholdsvis herder og støpemasse. Blandingen av herder og støpemasse skjer i uåpnet forpakning.

Støpte harpiksskjøter brukes hovedsakelig for tilkobling av plastkabler. Egnert for press eller mekanisk kontaktmateriell på kobber- og aluminiums ledere.

Skjøtene kan brukes både innendørs og utendørs, med montering både i installasjonskanaler, under bakken og i vann.

Fra august 2023 krever EUs vedlegg XVII til REACH-forordning 2020/1149 at de som bruker denne type produkt skal gjennomgå nettbasert opplæring for å legge til rette for sikker håndtering.

Denne opplæringen er tilgjengelig her. [Safe Use of Diisocyanates](#)

Utløpsdatoen er angitt på den vanlige emballasjen.

Skjøtehylser er ikke inkludert i settet og må bestilles separat.

Tekniske egenskaper

- Gunstige flytegenskaper
- Hydrofobisk
- Motstandsdyktig mot jordalkalimetaller

- Stabilisert mot UV-stråler
- Halogenfri
- Mekanisk spenningsabsorpsjon
- Ingen sprekker under elektrisk spenning
- Ingen sprekker under mekanisk påkjenning
- Lav herdetemperatur

Dimensjoner

Lengde	275 mm
Høyde	60 mm
Bredde	191 mm
Vekt	629 g

Tekniske spesifikasjoner - Kabelskjøter 1kV

Spenning	1 kV
Antall ledere	4
Inkludert kontaktmateriell	Nei
Isolasjonstype	Støpemasse svart
Halogenfri	Ja
Standard	en 50393/vde 0278, sin vde 0278

Kabelskjøter 1kV - Bruksområde

Plastkabel	Ja
Innstallasjonsmetode	Rett
Type kabelskjøt	Casting