

Lysdata

Lysfluks

2x300 lm

Tunable white

2 200–4 000 K

Strålevinkel

45°

Dimming

0,1–100 %

RA

90

SDCM

3

L70/B50

60 000 h

Ta 35 °C

Lyskilde

LED (kan ikke skiftes)

Tekniske data

IP-grad

IP45

Isolasjonsklasse

Klasse I

Slagfasthet

IK06

Beskyttelse

Elektronisk temp-beskyttelse

Omgivelsestemperatur

-25 til +35 °C

Beregnet batteritid

Inntil 10 års gangreserve

Maksimalt strømforbruk

8,3 W (2x4,15 W)

Energieffektivitetsklasse

F

Nettspenning

230 V~ 50 Hz

Effektfaktor (PF)

0,9

Standby-effekt

Pno, Psb: N/A

Pnet: 0,10 W

Maksimal

bypass-strøm

16 A

Kabelverrsnitt

0,75–2,5 mm²

Radio

2,4 GHz mesh

Bluetooth®

<10 dBm

Plejds meshteknikk forlenger

rekkevidden ved at alle

enheter kommuniserer via

hverandre.

RISIKO FOR SKADE PÅ PERSON ELLER EIENDOM

Kan kun installeres av en registrert installasjonsvirksomhet.

Nasjonale lover og regler skal følges.

Oppfylte standarder

Plejd AB erklærer at OUT-01 er i overensstemmelse med direktiv 2014/53/EU.

Samsvarserklæringen i fulltekst er tilgjengelig på følgende internettdress: plejd.com/compliance

Support

Ved spørsmål, vennligst kontakt vår kundeservice: support@plejd.no | +47 416 753 53

Plejd AB, Krokslätts Fabriker 27A
431 37 Mölndal, Sverige



Viktig informasjon

Ikke bruk produktet hvis det har synlige tegn på skade.

Lyskilden til denne armaturen kan ikke skiftes ut. Når lyskilden har nådd slutten av levetiden, må hele armaturen skiftes ut.

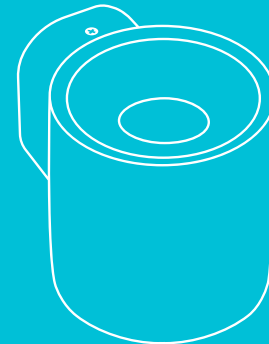


Avfallshåndtering og gjenvinning

Dette elektriske produktet skal ikke kastes sammen med annet husholdningsavfall. Kontakt ditt lokale resirkuleringssenter for veiledning om avhending av elektrisk og elektronisk utstyr.



OUT-01 INSTALLASJONSMANUAL



Du finner mer informasjon
i Plejd-appen og på plejd.no

OBS! Koble ikke til dimmer.

Dimmer er innebygd.

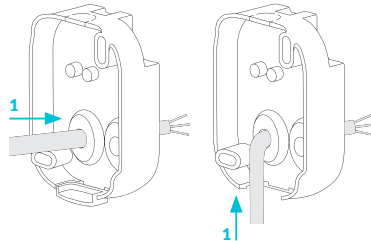
Bryt strømmen før installasjon av OUT-01.



Ikke kutt kabelgjennomføringen. IP-graderingen er bare gyldig så lenge denne er uskadet.

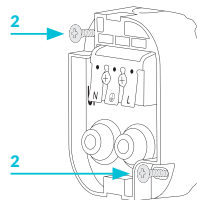
Koble til produktet

Trinn 1. Før kabelen gjennom hullet. Kabelen kan føres fra husveggen rett bak veggfestet eller på undersiden ved å fjerne den nedre klemmen.



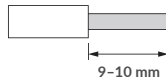
Trinn 2. Fest veggbraketten med skruer som er egnet for ytterveggen (skruer er ikke inkludert). Se bilde på neste side for avstand mellom monteringshullene.

Pilen ved «UP» i lampen skal peke oppover. IP-graderingen er bare gyldig så lenge veggbraketten er montert riktig vei.



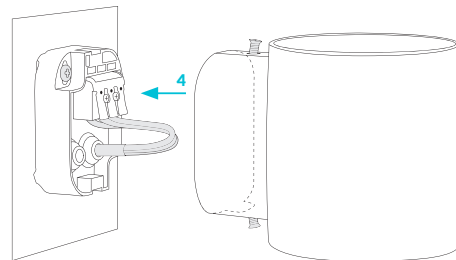
Trinn 3. Koble kablene til hurtigkoblingen.

Koble faseleder (L), nøytralleder (N) og jord (⏏) i henhold til merkingen. (Koble ikke til dimmer.)

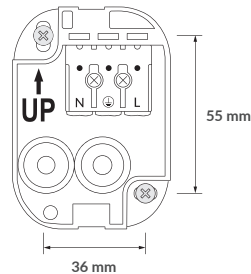


Trinn 4. Trykk lampen mot veggbraketten.

Åpningen for kabel i bunnen av lampen skal være nede og pinnene i lampen skal være oppe.

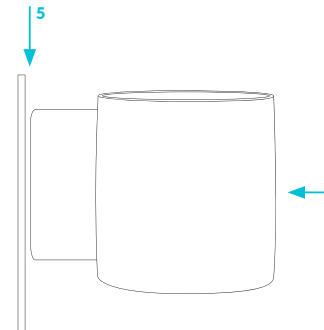


Avstand mellom hull



Trinn 5. Fortsett å presse lampen mot veggen.

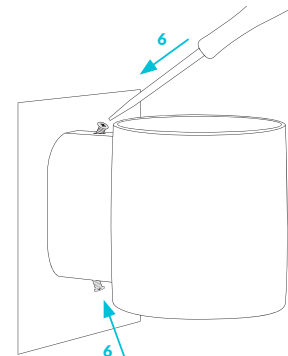
Avstanden fra veggen når OUT-01 er montert er 1,5 mm.



Følg instruksjonene i appen

Last ned Plejd-appen fra App Store eller Google Play. Bruk appen til å fullføre installasjonen og gruppere lysarmaturene. Dette krever internett-forbindelse og Bluetooth®.

Trinn 6. Lås den med to skruer, en på toppen og en på bunnen. Skruene er også litt vinklet fra veggen for lett tilgang. Sørg for at OUT-01 er ordentlig sikret før du fullfører installasjonen.



Overføring av Plejd-systemet

Når du er ferdig med installasjonen finner du anleggskoden i appen. Skriv koden på medfølgende klistrelapp. Sett klistrelappen i kundens sikringsskap og overlever deretter velkomstfolderen **HEI!** til kunden.