

ELIT®

ELIT LT3-P

TERMOGRAFIKAMERA

PRODUKT NUMMER: 10 500 40

- Termiske kamera med IR oppløsning på 160 x 120 piksler og super klar video oppløsning.
- 1.3 millioner piksler oppløsning på CCD bilde
- Inteligente målefunksjoner for temperatur
- FOV med 25° x 19°, for beste følsomhet ved skanning (Field of view)
- 3.5" 640 x 480 TFT fargeskjerm
- 2m dropsikker, Norsk menyspråk
- Tetthetsklasse IP54
- Stemmeopptak integrert i kamera for hvert bilde
- 2GB SSD brikke (utvidbar til 16GB) og USB

➤ Videoutgang

➤ -20°C til +350°C

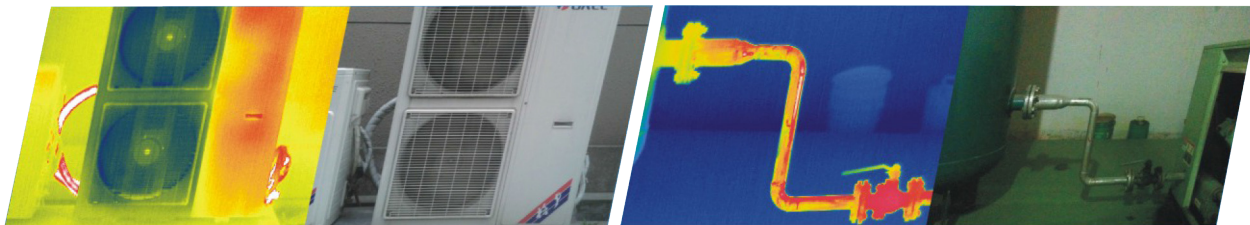
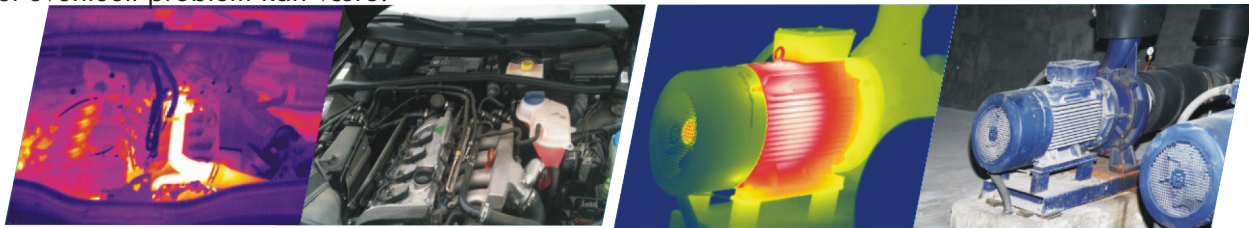
➤ Laserindikator

➤ God programvare for rapportgenerering følger med. Rapporter kan genereres på egne forhåndsdefinerte maler og IR bildene har all termisk informasjon integrert. Se eget datablad.

Med bilde i bilde funksjon blir det lettere å få oversikt og lettere å se detaljer der et eventuelt problem kan være.



2m





ELIT LT3-P

TERMOGRAFIKAMERA

PRODUKT NUMMER: 10 500 40

Tekniske spesifikasjoner

Tekniske data kan endres uten forvarsel!

Funksjoner		Tekniske spesifikasjoner
Detektorkarakteristikk	Detektortype	Ukjølt FPA mikro - bolometer
	Oppløsning	160 x 120
Bilde karakterestikk	Synsfelt / min. fokusavstand	25° x 19°/0.1m
	Romlig oppløsning (IFOV)	2.72mrad
	Termisk følsomhet	≤0,06° @ 30°C
	Bilde frekvens	50/60Hz
	Fokus	Manuell
	Zoom	x2
	Spektralområde	8 - 14µm
	Innebygd CCD -kamera	1,3 millioner piksler, COMS kamera modul
Bildevisningen	LCD skjerm	3.5", 640x480
Måling	Temperaturområde	-20°C - 350°C (+650°C)
	Nøyaktighet	±2°C eller ±2% av avlest verdi (den som er størst)
	Måle korreksjon	Automatisk / manuell
	Målemodus	Opp til fire bevegelige punkter. Opptil 3 bevegelige områder (maksimum, minimum og gjennomsnittstemperaturer). Opptil 2 bevegelige linjer. Linje profil. Isothermer. Temperaturforskjeller. Alarm (stemme, farge)
	Bilde kontroll	Fargepalett, 11 valgbare paletter
		Bildejustering, Auto/manuell kontrast og lysstyrke
	Oppsettsfunksjoner	Dato/tid, temperatur enhet og språk
	Emissivitet korreksjon	Variabel fra 0,01 til 1,0
	Bakgrunn temperatur korreksjon	Automatisk koreksjon i henhold til brukers beskrivelse
Atmosfærisk overførings korreksjon	Automatisk korreksjon i henhold til brukerens beskrivelse av objekt avstand, fuktighet og temperatur	
Bildelagring	Lagringskort	2G SD-mikro kort, maks 16G
	Lagringsmodus	Manuell/Auto enkel fil lagring, IR og Visuelle bilder lagres sammen (Link lagring)
	Fil format	Termisk: JPEG med originale termisk måledata inkludert i bildet. Foto: JPEG
	Tale merking	Opptak via innebygd mikrofon. Opp til 60 sekunder med digitalt stemmeopptak per bilde lagres sammen med bildet.
Laserpeker	Laser sikte	Klasse 2, 1mw/635nm (rød), IEC 60 285
Strømkilde	Batteritype	Li-Ion, oppladbart
	Batteriets driftstid	tre timers kontinuerlig drift
	Batteriets lademodus	Intelligent lader eller strømadapter 12V (opsjon)
	Strømsparing	Auto-ventemodus og auto-AV funksjon
	Ekstern strømforsyning	10-15V DC
Andre	Tetthetsklasse/fallsikkerhet	IP54 / 2m
	Brukstemperatur, fuktighet	-15°C til +50°C, ≤90% RH ikke kondenserende miljø
	Fysiske mål og vekt	105 x 245 x 230mm, 980g
	Inn/Ut porter	USB, SD kort, Ekstern DC inngang, Audio/video ut